



DOGSCAN

EINMAL SCHNÜFFELN KANN IHR LEBEN RETTEN

INNOVATION IN DER LUNGENKREBSFRÜHERKENNUNG

DOGSCAN

EINMAL SCHNÜFFELN
KANN LEBEN RETTEN

Medizinische Partner

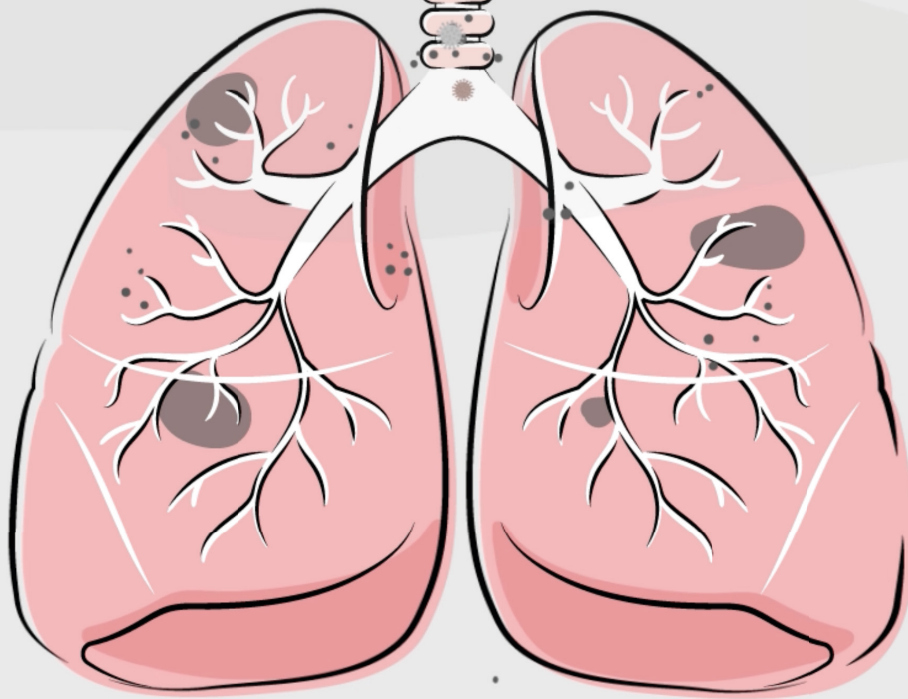


Havelhöhe
GEMEINSCHAFTSKRANKENHAUS

LUISENHOSPITAL
Aachen



[dogscan-deutschland.de](https://www.dogscan-deutschland.de)



WILLKOMMEN ZU EINEM EINBLICK IN DOGSCAN

Wir revolutionieren die Früherkennung von Lungenkrebs. Unsere Mission ist es, eine lebensrettende Vorsorgelösung anzubieten, die sowohl innovativ als auch benutzerfreundlich ist. Dogscan adressiert ein entscheidendes Problem in der medizinischen Vorsorge: die späte Diagnose von Lungenkrebs. Trotz seiner Häufigkeit und Schwere wird Lungenkrebs oft erst in einem fortgeschrittenen und

weniger behandelbaren Stadium entdeckt. Dies ist hauptsächlich darauf zurückzuführen, dass es bislang keine effektive, breit zugängliche Methode zur Früherkennung von Lungenkrebs gibt. Die Herausforderung liegt darin, Lungenkrebs in einem frühen Stadium zu erkennen, in dem die Behandlungschancen deutlich höher sind.

01. Innovation durch Natur:

Wir nutzen die außergewöhnlichen Riechfähigkeiten speziell trainierter Hunde, um Lungenkrebszellen in Atemproben zuverlässig zu identifizieren. Unsere Methode ist wissenschaftlich fundiert und bietet eine beeindruckende Trefferquote von 99%.

02. Frühzeitige Erkennung:

Nach über 12500 erschnüffelten Proben in unterschiedlichen Stadien und Klassifizierungen ermöglicht Dogscan die Früherkennung von Lungenkrebs. Dadurch erhöhen sich die Chancen auf eine erfolgreiche Behandlung erheblich.

03. Einfache und bequeme Vorsorge:

Unser Testpaket ermöglicht eine schmerzfreie, nicht-invasive und schnelle Probenentnahme. Die Durchführung erfolgt bequem zu Hause in nur 5 Minuten und wird anschließend kostenlos zurückgesendet. Die einfache Anwendung erhöht die Wahrscheinlichkeit, dass mehr Menschen bereit sind, sich testen zu lassen, insbesondere diejenigen, die Arztbesuche vermeiden oder Angst vor invasiven Verfahren haben.

04. Vertrauen und Sicherheit:

Jede Probe wird von mehreren unabhängigen Hunden analysiert, um die Genauigkeit zu maximieren. Bei positiven Ergebnissen bieten wir professionelle medizinische Nachbetreuung an.

05. Nachhaltigkeit und soziale Verantwortung:

Wir sind stolz auf unsere nachhaltige Produktion und Zusammenarbeit mit lokalen Unternehmen, die unsere Verpflichtung gegenüber der Umwelt und der Gemeinschaft unterstreicht.

06. Zukunftsausblick:

Unser Ziel ist es, unsere Vorsorgeleistung durch wissenschaftliche Studien weiter zu validieren und sie einer breiten Masse über Krankenkassen zugänglich zu machen.

Durch diese Herangehensweise wird ein entscheidendes Gesundheitsproblem angegangen, und es bietet sich die Chance, die Diagnose- und Behandlungserfolge bei Lungenkrebs zu verbessern und letztendlich Leben zu retten.

Dogscan steht für eine neue Ära in der Gesundheitsvorsorge – effektiv, zugänglich und verantwortungsbewusst. Begleiten Sie uns auf dieser spannenden Reise zur Verbesserung der Früherkennung von Lungenkrebs.





DAS GRÜNDERTEAM UNSERE GESCHICHTE

Alexander Maßen und seine Frau entschieden sich einen jungen Welpen Namens Loki in ihre Familie zu holen. Um das Zusammenleben so angenehm wie möglich zu gestalten, entschieden sie sich für eine professionelle Ausbildung. Dies führte sie zu Florian Wiene, einem erfahrenen Hundetrainer mit einer familiären Tradition im Hundetraining. Florians Leidenschaft für Hunde und seine Fähigkeit, eine einzigartige Verbindung zu ihnen herzustellen stellte er Jahrelang unter Beweis. Er bildete bereits mehrere Jahre Sprengstoff- und Mienen-

spürhunde und Diensthundeführer aus, und schulte sich immer weiter bis hin zum Hundepsychologen. Während Lokis Ausbildung schmiedeten Alexander und Florian eine tiefere Bindung. Zu dieser Zeit erlebte Alexander den Verlust seines Vaters durch Lungenkrebs. Die Symptome von Lungenkrebs sind oft erst in einem sehr späten Stadium vorhanden und verlaufen im Anfangsstadium meist beschwerdefrei, wie beim Vater von Alexander. Dies veranlasste uns beide das wir folgendes recherchieren haben:

Lungenkrebs ist eine der drei häufigsten Krebsarten in Deutschland. Leider gibt es noch keine Vorsorge, daher sterben in über 80% aller Fälle der erkrankten Personen an der Krebsart. Würde man Lungen Krebs früh erkennen liegen die Heilungschancen bei über 70%.

Hier wollten wir ansetzen und eine Vorsorge schaffen, welche vielen Menschen das Leben retten kann. Lungenkrebs sollte nicht mehr mit Tod assoziiert werden müssen, wie bei Alexanders Vater. Aus dieser Idee entstand Dogscan. Wir kombinierten unsere Fähigkeiten und Leidenschaften, um Hunde zu Tumorspürhunden auszubilden.

DAS TEAM



FLORIAN WIENE | GESCHÄFTSFÜHRER VON DOGSCAN

- geb. 1990 in Viersen - Süchteln
- Vater von einem Sohn
- ausgebildeter Hundetrainer und Psychologe
- ehem. Diensthundeführer Minen- und Spengstoffsuche
- ehem. Ausbilder für Diensthundeführer
- Bauingenieur und staatlich geprüfter Bautechniker
- Hundehalter von Aki und Biest



ALEXANDER MASSEN | GESCHÄFTSFÜHRER VON DOGSCAN

- geb. 1976 in Mönchengladbach
- Großfamilienvater einer Patchworkfamilie
- ausgebildeter Elektriker
- ehem. Serviceleiter einer Aufzugsfirma
- Hobbyprogrammierer
- Hundehalter von Aron und Loki



ALI BOUKLOU | GESELLSCHAFTER VON DOGSCAN

- geb. 1987 und Vater von 2 Söhnen
- Facharzt für Innere Medizin und Kardiologie
- Sportmediziner und Sportkardiologe
- Ehemaliger Ärztlicher Leiter eines Vorsorgeinstituts in Düsseldorf
- Eigenes Facharztzentrum für Präventionsmedizin „PreventicsOne“
- Teamarzt im internationalen GT-Motorsport (ROWE Racing)

ALI UND DOGSCAN

FLORIAN: „Ich möchte von einer Begegnung erzählen, die mein Leben nachhaltig geprägt hat. Es war Ali, den ich durch meine eigene Gesundheitsvorsorge kennenlernen durfte. Seine Fürsorge und Hingabe haben sich tief in meinem Gedächtnis verankert. Als Arzt nahm er sich unfassbar viel Zeit für mich, ging genau auf meine Bedürfnisse ein und führte eine ausführliche Anamnese durch. Doch das Besondere an Ali war seine aufrichtige Anteilnahme, die weit über das übliche Maß hinausging. Er überreichte mir seine Visitenkarte mit seiner Privatnummer und bot mir an, mich jederzeit bei ihm zu melden. Jahre später, als ich im Rahmen von Dogscan einige Fragen hatte, zögerte ich nicht, ihn anzurufen. Zu meiner Freude reagierte Ali nicht nur auf meine Anliegen, sondern zeigte auch großes Interesse an Dogscan. Er nahm sich die Zeit, sich mit den Daten vertraut zu machen und bot sogar an, uns ehrenamtlich zu unterstützen. Als Alex und ich miterlebten, mit welcher Leidenschaft Ali sich Dogscan widmete und wie sehr sein Herz für die Präven-

tivmedizin schlägt, war es für uns klar: Wir mussten ihn fragen, ob er nicht Teil von Dogscan werden möchte. Diese Begegnung mit Ali hat mir gezeigt, dass echte Fürsorge und Mitgefühl die Welt verändern können. Seine Bereitschaft, sich uneigennützig für das Wohl anderer einzusetzen, ist inspirierend und berührend zugleich. Es wäre uns eine große Ehre und Freude, wenn Ali Teil unseres Teams bei Dogscan werden würde.“

ALI: „Ich bin seit Jahren in der Vorsorgemedizin tätig, und führe ganzheitliche Gesundheits-Check-ups durch. Als mir Florian und Alexander von Dogscan erzählten, erkannte ich sofort, dass dies etwas wirklich Besonderes ist. Ihre Philosophie entspricht meiner eigenen Anschauung: wir möchten Menschen helfen, eine Vorsorge durchzuführen, die so frühzeitig ansetzt, dass eine potentiell tödliche Erkrankung bestenfalls heilbar ist. Die Hingabe, die Alexander und Florian Tag für Tag für diese Aufgabe aufbringen, hat mich sehr inspiriert. Ich bin sehr dankbar, ein Teil dieses Teams sein zu dürfen.“

UNSERE DIENSTLEISTUNG

01. FRÜHERKENNUNG VON LUNGENKREBS

Die Bedeutung der Früherkennung von Lungenkrebs liegt darin, dass sie die Behandlungsmöglichkeiten und die Heilungschancen erheblich verbessern kann. Lungenkrebs ist bekannt dafür, dass er oft erst in fortgeschrittenen Stadien diagnostiziert wird, wenn die Behandlungsmöglichkeiten begrenzt sind und die Prognose ungünstig ist. Daher ist eine frühzeitige Diagnose von entscheidender Bedeutung. Indem Lungenkrebs in einem frühen Stadium erkannt wird, haben Patienten Zugang zu einer breiteren Palette von Behandlungsoptionen, einschließlich chirurgischer Entfernung des Tumors, Strahlentherapie, Chemotherapie und gezielten Therapien. Diese Behandlungen sind in der Regel wirksamer, wenn der Krebs noch klein ist und sich nicht auf andere Teile des Körpers ausgebreitet hat. Darüber hinaus kann eine frühzeitige Diagnose dazu beitragen, Komplikationen zu vermeiden und die Lebensqualität der Patienten zu verbessern. Sie ermöglicht es den Ärzten auch, eine personalisierte Behandlungsstrategie zu entwickeln, die auf die individuellen Bedürfnisse und den Gesundheitszustand des Patienten zugeschnitten ist.

02. ROLLE DER HUNDE

In diesem Zusammenhang stellt die Verwendung speziell ausgebildeter Hunde zur Früherkennung von Lungenkrebs eine innovative und vielversprechende Methode dar, die das Potenzial hat, die Diagnosezeiten zu verkürzen und den Patienten eine bessere Chance auf Heilung zu bieten. Die Hunde von Dogscan sind das Herzstück des Projekts und spielen eine entscheidende Rolle bei der Erkennung von Lungenkrebs. Sie sind speziell ausgebildete Tumorspürhunde, die über außergewöhnliche Geruchssinne verfügen.

AUSBILDUNG: Die Hunde von Dogscan durchlaufen eine umfangreiche Ausbildung, die mehr als ein Jahr dauert und über 12.500 Masken umfasst. Sie werden darauf trainiert, spezifische Geruchsmuster von Lungenkrebs in Atemproben zu erkennen und gleichzeitig andere Stoffe zu ignorieren.

LEISTUNGSNACHWEIS: Die Hunde müssen regelmäßig einen Leistungsnachweis erbringen, bei dem sie eine bestimmte Anzahl von Proben untersuchen müssen, um ihre Fähigkeiten zu überprüfen und zu validieren.



DIE ERSTEN FÜNF FERTIG AUSGEBILDETEN HUNDE.

Die 5 Hunde erwarten Gesellschaft, die nächsten Hunde sind bereits in Ausbildung.



DAS PRODUKT



01. DAS PAKET

Das Dogscan-Testpaket ist darauf ausgerichtet, Ihnen eine einfache und effiziente Möglichkeit zur Lungenkrebsfrüherkennung zu bieten. Bei Ihrer Bestellung erhalten Sie alles, was Sie für den Test benötigen, direkt nach Hause geliefert. Das Paket umfasst eine detaillierte Anleitungskarte, die jeden Schritt klar erklärt, ein Anschreiben mit ergänzenden Informationen, Einweghandschuhe für die hygienische Handhabung, eine Spezialmaske für die Probenentnahme, eine Rücksendekarte für Ihre Daten und einen bereits frankierten Rücksendeumschlag. Dieses Set stellt sicher, dass Sie den Test bequem und sicher von zu Hause aus durchführen können. Unser Produkt soll nicht nur eine effektive Methode bieten, sondern auch eine Wertschätzung für Ihre Gesundheit ausdrücken. Daher haben wir ein hochwertiges Produkt entwickelt, das nicht auf Margenoptimierung ausgerichtet ist. Unsere Produktion ist so nachhaltig wie möglich gestaltet, der Versand erfolgt klimaneutral und wir arbeiten ausschließlich mit deutschen Firmen zusammen. Damit bieten wir nicht nur eine einzigartige Lösung für die Früherkennung von Lungenkrebs, sondern auch eine verantwortungsbewusste und umweltfreundliche Herangehensweise an das Thema Gesundheit.

02. DIE DOGSCAN-MASKE

Die im Paket enthaltene Spezialmaske ist entscheidend für die Sammlung Ihrer Atemproben. Sie wurde speziell entwickelt, um effektiv Aerosole zu sammeln, die potenzielle Biomarker (VOCs) für Lungenkrebs enthalten können. Die Maske ist so gestaltet, dass sie während der fünfminütigen Tragezeit komfortabel und sicher sitzt, wobei sie eine optimale Sammlung der Atemluft ermöglicht. Nach der Benutzung wird die Maske in einem luftdichten Folienbeutel versiegelt, um die Probe bis zur Analyse sicher aufzubewahren. Die Spezialmaske sowie die Umverpackung sind zu werten als Probenbehältnisses im Sinne von Artikel 2 Nr. 3 der Verordnung (EU) 2017/746 (IVDR) und werden der Kategorie A IVD zugeordnet. Die Konformität wurde in einer Erklärung abgegeben und sie wurde mit der CE-Kennzeichnung versehen.

03. DER PROZESS

Die Durchführung des Tests ist durchdacht und benutzerfreundlich gestaltet. Nachdem Sie alle Materialien aus dem Karton entnommen haben, ziehen Sie die Handschuhe an und lesen die Anleitung durch. Setzen Sie dann die Maske auf und atmen Sie normal durch den Mund, um die Probe zu sammeln. Nach fünf Minuten legen Sie die Maske zurück in den luftdichten Folienbeutel, registrieren Ihre Maske mit dem QR-Code und legen die Rücksendekarte mit der verschlossenen Maske in den vorbereiteten Rücksendeumschlag. Dieser Umschlag kann dann einfach in den nächsten Postbriefkasten geworfen werden. Ihre Probe wird in unserem Labor von spezialisierten Hunden analysiert und das Ergebnis wird Ihnen innerhalb von 14 Tagen postalisch mitgeteilt. Bei

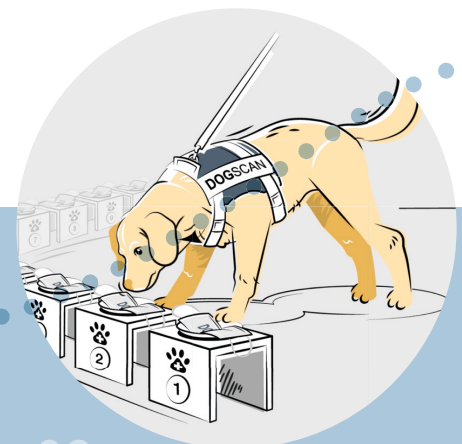
nicht eindeutigen Ergebnissen führen wir eine kostenlose Wiederholung des Tests durch, um Klarheit zu schaffen. Bei positiven oder unklaren Ergebnissen bieten wir eine professionelle Nachbetreuung durch unser medizinisches Fachpersonal an, um die nächsten Schritte zu besprechen und eine umfassende Unterstützung zu gewährleisten. Diese klare Strukturierung des Testkits und des Prozesses stellt sicher, dass Kunden eine verständliche und problemlose Erfahrung mit dem Dogscan-Test haben, von der Bestellung bis zur Ergebnismitteilung. Mit unserem Testergebnis geht es nun zum Hausarzt, welcher nun weitere diagnostische Schritte einleitet um unser Ergebnis zu überprüfen.



01.
TESTPAKET ERHALTEN



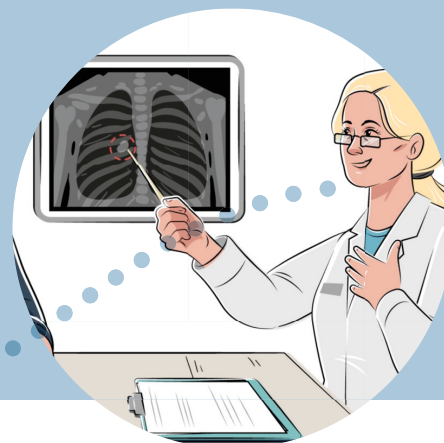
02.
5 MINUTEN ATMEN



03.
HUNDE SCHNÜFFELN



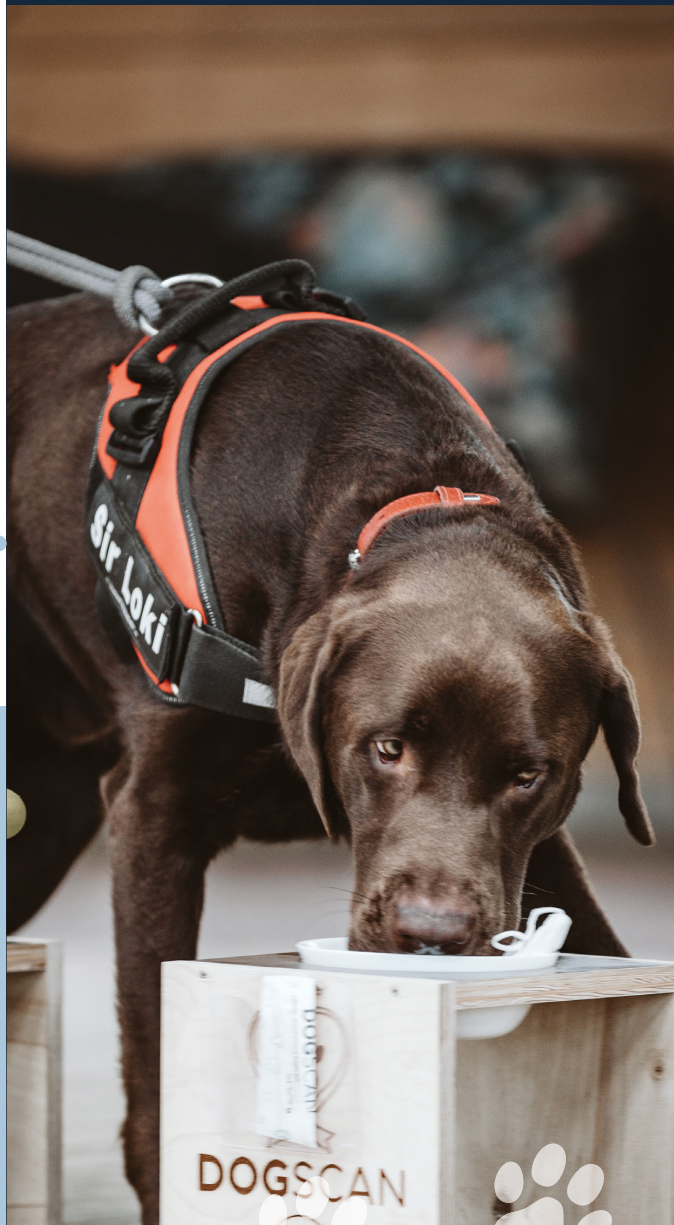
04.
ERGEBNIS PER POST



05.
BESPRECHUNG MIT DEM
HAUSARZT

DAS SUCHVERFAHREN

Da Hunde Lebewesen sind und ihre Leistung variieren kann, haben wir ein robustes System entwickelt, um die Genauigkeit unserer Diagnose zu maximieren und die Wahrscheinlichkeit von Fehlern zu minimieren.



01. DER SUCHPROZESS IM DETAIL:

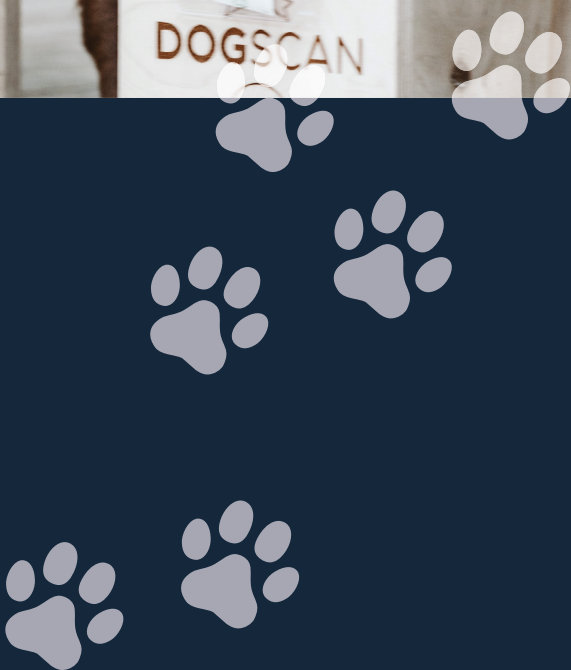
Jede Atemprobe wird unabhängig von fünf speziell ausgebildeten Hunden untersucht. Dieser Ansatz nutzt das Prinzip der Redundanz, um die Verlässlichkeit der Ergebnisse zu erhöhen. Indem mehrere Hunde dieselbe Probe untersuchen, wird das Risiko von falschen Ergebnissen aufgrund individueller Abweichungen bei einem einzelnen Hund signifikant reduziert.

02. ERGEBNISKRITERIEN:

- **POSITIVES ERGEBNIS:** Um als positiv klassifiziert zu werden, muss die Probe von mindestens drei der fünf Hunde angezeigt werden. Dies stellt sicher, dass das Ergebnis eine hohe Verlässlichkeit aufweist, da eine Mehrheit der Hunde übereinstimmend reagiert hat.
- **NEGATIVES ERGEBNIS:** Ein negatives Ergebnis wird nur dann gegeben, wenn keiner der fünf Hunde die Probe als positiv markiert. Dies maximiert die Sicherheit, dass keine Krebsmarker in der Probe vorhanden sind.
- **NICHT EINDEUTIG:** Wenn nur einer oder zwei der fünf Hunde die Probe anzeigen, wird das Ergebnis als nicht eindeutig gewertet. In diesem Fall wird der Test kostenlos wiederholt, um Klarheit zu schaffen und sicherzustellen, dass das endgültige Ergebnis so genau wie möglich ist.

03. VORTEILE DIESES VERFAHRENS:

Durch die Anwendung dieses mehrstufigen und redundanten Testverfahrens maximiert Dogscan die Genauigkeit und Zuverlässigkeit der Ergebnisse. Es minimiert das natürliche Risiko von Fehlern, das bei der Verwendung von biologischen Sensoren wie Hunden entstehen kann. Dieses sorgfältig konzipierte System stellt sicher, dass unsere Kunden verlässliche Informationen erhalten, die sie bei der Früherkennung von Lungenkrebs unterstützen. Unser Ansatz berücksichtigt sowohl die bemerkenswerten Fähigkeiten der Hunde als auch die notwendigen wissenschaftlichen und methodischen Sicherheitsmaßnahmen, um den bestmöglichen Nutzen für unsere Kunden zu gewährleisten.



VERTRAUEN IST GUT, KONTROLLE IST BESSER!



01. VOR DER MARKTEINFÜHRUNG:

Vor der Markteinführung unseres Dogscan-Tests haben wir einen umfangreichen Trainingsprozess für unsere Hunde durchgeführt. Über 12.500 Masken, die Atemproben enthielten, wurden in der Ausbildungsphase verwendet, um die Hunde effektiv auf ihre Aufgaben vorzubereiten.

02. TRAININGSMASKEN:

- **BESTÄTIGUNGSMASKEN:** Diese Masken stammten von Probanden, die nachweislich an verschiedenen Formen und Stadien von Lungenkrebs erkrankt sind, einschließlich klassifizierter Typen wie NSCLC (Nicht-kleinzelliger Lungenkrebs) und spezifischer Stadien nach der UICC-Klassifikation, z.B. T3 N2 M0.

- **VERLEITUNGSMASKEN:** Diese Proben kamen von Personen ohne Lungenkrebs, enthielten jedoch andere Gerüche, die das Ergebnis beeinflussen könnten, wie Zigarettenrauch, COPD, Mettbrötchen und Schminke. Diese Masken dienten dazu, die Hunde darauf zu trainieren, solche Ablenkungen zu ignorieren und sich ausschließlich auf Krebsmarker zu konzentrieren.

03. DATENERFASSUNG UND ANALYSE:

Jede Maske lieferte wertvolle Daten zur Sensitivität unserer Hunde. Diese Daten wurden sorgfältig in unserer Datenbank erfasst, um eine objektive Bewertung der Diagnosefähigkeiten der Hunde zu gewährleisten. Neben den direkten Ergebnissen der Geruchserkennung wurden auch Kontextinformationen wie das Wetter und die Stimmungslage der Hunde und Hundehalter dokumentiert, um die Zuverlässigkeit und Genauigkeit der Testergebnisse weiter zu erhöhen.

Durch diese umfassenden Vorbereitungen und das detaillierte Training konnten wir sicherstellen, dass unsere Hunde mit höchster Präzision und unter Berücksichtigung aller relevanten Variablen agieren. Diese Maßnahmen verstärken unser Engagement für Qualität und Verlässlichkeit in der Früherkennung von Lungenkrebs.



QUALITÄTSSICHERUNG DER HUNDE



Um die Qualität und Zuverlässigkeit unserer diagnostischen Methoden zu gewährleisten, führt Dogscan regelmäßige und umfassende Leistungsprüfungen für unsere speziell ausgebildeten Hunde durch. Diese Prüfungen sind entscheidend, um die hohe Genauigkeit unserer Lungenkrebsfrüherkennungstests kontinuierlich sicherzustellen.

IM NORMALBETRIEB: Wir bauen insgesamt 100 Suchboards auf, die mit verschiedenen Masken bestückt werden. Eine verantwortliche Person ist für den Bau der Suchanlage zuständig. Diese Anlage umfasst neben den Kundenmasken auch mehrere Bestätigungsmasken von Probanden sowie nachweisliche Negativmasken. Welche Masken in welche Suchboards gelegt werden, wird zufällig durch eine Software bestimmt. Bei der Auswertung der Anlage müssen die Treffer-Masken positive und die Verleitungs-Masken negative Ergebnisse liefern. Nur der Anlagenbauer kennt die Positionen der Masken, damit sowohl die Hunde als auch die Hundeführer „blind“ suchen können. Dies erfolgt im Rahmen der Qualitätssicherung.

01. ABSCHLUSSPRÜFUNG DER HUNDE

Jeder unserer Diagnosehunde muss in regelmäßigen Abständen einen anspruchsvollen Leistungsnachweis erbringen. Dieser umfasst das Erschnüffeln von insgesamt 2500 Proben. Unter diesen Proben befinden sich 100 Masken von Personen, die nachweislich an Lungenkrebs in verschiedenen Stadien, Klassifizierungen und Subtypen erkrankt sind. Diese 100 Masken werden zufällig in verschiedene Suchboards eingelegt, wobei weder die Hundehalter noch die Hunde selbst wissen, welche Masken die Treffermasken sind.

02. KRITERIEN UND ERGEBNISSE

Die Hunde müssen mindestens 90 der 100 Treffermasken korrekt identifizieren. Zusätzlich dürfen sie von den verbleibenden 2400 Verleitungsmasken, die keinen Krebsmarker enthalten, maximal 21 fälschlicherweise anzeigen. Diese strengen Kriterien führen zu einer erreichten Sensitivität von 90% und einer Spezifität von 99,13%. Diese Werte sind die Mindestanforderungen; in der Praxis erzielen unsere Hunde häufig weit bessere Ergebnisse.

03. UNABHÄNGIGE ÜBERWACHUNG

Der gesamte Prüfungsprozess wird medizinisch und von einer unabhängigen Stelle überwacht, um die Objektivität

und Genauigkeit der Leistungsbewertung zu garantieren. Dies stellt sicher, dass unsere Hunde unter fairen und kontrollierten Bedingungen getestet werden und dass die Ergebnisse verlässlich sind.

04. BEDEUTUNG DES SUCHVERFAHRENS

Unser ausgeklügeltes Suchverfahren berücksichtigt, dass es sehr unwahrscheinlich ist, dass drei Hunde, die jeweils eine Trefferquote von 90% haben, gleichzeitig einen Fehler machen. Dieses redundante Prüfsystem ermöglicht es uns, eine Gesamttrefferquote von 99% zu erreichen.

05. TRANSPARENZ UND KONTINUIERLICHE ÜBERPRÜFUNG

Wir legen großen Wert auf Transparenz und führen daher basierend auf den tatsächlichen Verkaufszahlen kontinuierliche Leistungsüberwachungen durch. Diese helfen uns, die Effektivität unserer Methoden laufend zu bewerten und weiter zu verbessern. Durch diese strengen Qualitätskontrollen und die regelmäßige Überprüfung unserer Hunde gewährleisten wir, dass Dogscan stets zuverlässige und genaue Ergebnisse liefert, auf die sich unsere Kunden verlassen können.



ALLGEMEINE QUALITÄTSSICHERUNGS- MASSNAHMEN:

Durch diese und weiteren umfassenden Maßnahmen stellt Dogscan sicher, dass alle Produkte und Dienstleistungen zuverlässig und sicher für den Endverbraucher sind, was durch regelmäßige Kontrollen und Anpassungen an aktuelle Standards und Kundenfeedback unterstützt wird.

01. QUALITÄTSMANAGEMENTSYSTEM (QMS):

Dogscan orientiert sich an der ISO 13485, um die Kundenzufriedenheit zu steigern und eine Kultur der kontinuierlichen Verbesserung zu etablieren. Das QMS umfasst regelmäßige Schulungen des Personals, die Aktualisierung der Dokumentation und schnelle Fehlerbehebung.

02. DOKUMENTENMANAGEMENT:

Alle relevanten Dokumente, einschließlich Schulungsunterlagen und Verfahrensanweisungen, sind sowohl in gedruckter Form als auch digital verfügbar, um sicherzustellen, dass alle Mitarbeiter jederzeit Zugang zu den neuesten Informationen haben.

03. MANAGEMENTVERANTWORTUNG:

Regelmäßige Qualitätsbesprechungen finden statt, um Produktänderungen, Schwachstellen und Kundenfeedback zu diskutieren und das QMS entsprechend anzupassen.

04. RESSOURCENMANAGEMENT:

In der Anfangsphase wird das QMS von den Geschäftsführern verwaltet, später übernimmt diese Verantwortung ein Betriebsleiter.

05. PRODUKTREALISIERUNG UND MASKENMANAGEMENT:

Die Prozesse von Empfang, Vorbereitung und Analyse der Masken durch spezialisierte Hunde sind klar definiert, um hohe Standards in der Handhabung und Auswertung der Proben zu gewährleisten.

06. KONTINUIERLICHE ÜBERWACHUNG UND VERBESSERUNG:

Interne Audits und regelmäßige Überprüfungen des QMS sorgen für die Einhaltung der Standards und die kontinuierliche Verbesserung der Qualitätssicherungsprozesse.

07. CE-KONFORMITÄT UND REGULATORISCHE ÜBERWACHUNG:

Die Dogscan-Masken sind nach der IVDR klassifiziert und erfüllen alle erforderlichen Sicherheits- und Leistungsanforderungen, was durch regelmäßige Überprüfungen und die Einhaltung der regulatorischen Vorschriften gewährleistet wird.

08. FREMDÜBERWACHUNG DER ZULIEFERER:

Dogscan implementiert strenge Überwachungsmaßnahmen für Zulieferer, um die Qualität der eingehenden Materialien und Komponenten zu gewährleisten. Dies beinhaltet regelmäßige Audits und Bewertungen der Zulieferer, die Einhaltung klar definierter Qualitätskriterien und die Überprüfung ihrer Compliance mit relevanten Industriestandards. Die Fremdüberwachung stellt sicher, dass alle von Zulieferern bezogenen Produkte und Dienstleistungen den hohen Anforderungen von Dogscan entsprechen, was wiederum die Integrität des Endprodukts sicherstellt.

DIE WISSENSCHAFT HINTER DEM PROJEKT:

Die Wissenschaft hinter der Verwendung von Hunden zur Erkennung von Lungenkrebs stützt sich auf ihre außergewöhnliche Geruchswahrnehmung. Hunde haben etwa 300 Millionen Riechzellen und verwenden einen bedeutenden Teil ihres Gehirns für die Verarbeitung von Gerüchen. Diese Fähigkeiten ermöglichen es ihnen, komplexe Geruchsmuster, die bei verschiedenen Krankheiten, einschließlich Krebs, auftreten, zu erkennen. Krebszellen produzieren spezifische flüchtige organische Verbindungen (VOCs), die sich von denen normaler Zellen unterscheiden. Diese VOCs werden über die Atmung und andere Körperflüssigkeiten ausgeschieden und können, obwohl sie in extrem niedrigen Konzentrationen vorhanden sind, von Hunden wahrgenommen werden. Diese Fähigkeit wird in der Lungenkrebsvorsorge genutzt, indem Hunde darauf trainiert werden, die spezifischen Geruchsmuster von Lungenkrebs in Atemproben zu erkennen.



¹Die Effektivität dieses Ansatzes wird durch mehrere Studien untermauert. Beispielsweise zeigte eine Studie aus dem Jahr 2021 eine Trefferquote von 97,6%, während eine Studie aus dem Jahr 2014 eine beeindruckende Trefferquote von 99% erreichte. Eine Studie aus dem Jahr 2012 hob die Sensitivität von 71% und die Spezifität von 93% hervor, was bedeutet, dass die Hunde in der Lage waren, die Mehrheit der Krebsproben korrekt zu identifizieren und gleichzeitig eine hohe Genauigkeit bei der Aussage, dass gesunde Proben krebsfrei waren, zeigten. Eine weitere Studie aus dem Jahr 2006 bestätigte ebenfalls eine hohe Trefferquote von 99%.

Diese Studien zeigen deutlich, dass Hunde ein potentes, leistungsstarkes Werkzeug für die Früherkennung von Lungenkrebs sein können, indem sie ihre natürliche Fähigkeit nutzen, geringste Geruchsspuren zu unterscheiden. Dies stellt einen vielversprechenden, nicht-invasiven Ansatz dar, der das Potenzial hat, die Diagnose und die Behandlungsergebnisse bei Lungenkrebs zu verbessern.

LUNGENKREBSZENTRUM BERLIN-HAVELHÖHE

Wir freuen uns, unsere neue Zusammenarbeit mit dem Lungenkrebszentrum Berlin-Havelhöhe bekannt zu geben. Das renommierte Zentrum, das von der Deutschen Krebsgesellschaft (DKG) zertifiziert ist, wird die Verlässlichkeit und Sicherheit der von Dogscan erzielten Ergebnisse in einer prospektiven, DCP-konformen Studie überprüfen. Das Lungenkrebszentrum Berlin-

Havelhöhe
GEMEINSCHAFTSKRANKENHAUS

Havelhöhe ist ein akademisches Lehrkrankenhaus der Universitätsmedizin der Charité, einem der größten Wissenschaftszentren Europas. Gemeinsam werden wir überprüfen, ob die Präzision und Zuverlässigkeit unserer Methode auch durch die unabhängige Beurteilung von Spezialisten bestätigt werden kann.



ZUKUNFTSPLÄNE UND VISION

Technologie weiterzuentwickeln, die Marktreichweite zu erweitern und die medizinische Gemeinschaft sowie die breite Öffentlichkeit stärker einzubinden sind einige Ziele von Dogscan.

01. ERWEITERUNG DER DIAGNOSTISCHEN KAPAZITÄTEN:

Entwicklung und Validierung von Protokollen zur Erkennung weiterer Krankheiten, wie z.B. andere Krebsarten oder Alzheimer, durch Geruchsanalyse. Dies könnte die Anwendbarkeit der Technologie erheblich erweitern.

02. INTERNATIONALE EXPANSION:

Erschließung neuer Märkte durch internationale Zulassungen und Partnerschaften, um globalen Zugang zu den Vorsorgetests zu ermöglichen.

03. DIGITALE INTEGRATION:

Entwicklung einer digitalen Plattform oder App, die Nutzern ermöglicht, ihre Ergebnisse zu verfolgen, Beratung zu erhalten und direkt mit medizinischem Fachpersonal zu kommunizieren.

04. FORSCHUNG UND PARTNERSCHAFTEN:

Aufbau von Partnerschaften mit Universitäten und Forschungseinrichtungen, um die wissenschaftliche Grundlage der Geruchsdetektion weiter zu erforschen und zu validieren. Veröffentlichung von Studienergebnissen, um die wissenschaftliche Akzeptanz zu erhöhen und das Vertrauen in die Methode zu stärken. Unsere Studie ist angelaufen mit dem Lungenkrebszentrum Berlin/Havelöhe und der Charité.

05. INTEGRATION IN GESUNDHEITS-SYSTEME:

Zusammenarbeit mit Gesundheitsorganisationen und Krankenkassen, um Dogscan als anerkannte Vorsorgeuntersuchung zu etablieren, die möglicherweise von der Krankenversicherung übernommen wird.



06. NACHHALTIGKEITSINITIATIVEN:

Weiterentwicklung der Nachhaltigkeitsstrategien in der Produktion und im Betrieb, um den ökologischen Fußabdruck des Unternehmens zu minimieren.

07.COMMUNITY-BUILDING UND BILDUNG:

Durchführung von Informationskampagnen zur Aufklärung über Lungenkrebs und die Bedeutung der Früherkennung. Aufbau einer Community für Betroffene, Angehörige und Interessierte, um Unterstützung und Informationen auszutauschen.

¹Zitierte Studien:

<https://erj.ersjournals.com/content/39/3/669> <https://pubmed.ncbi.nlm.nih.gov/34388977/>

<https://pubmed.ncbi.nlm.nih.gov/16484712/> <https://pubmed.ncbi.nlm.nih.gov/23957595/>

<https://pubmed.ncbi.nlm.nih.gov/31995790/> <https://pubmed.ncbi.nlm.nih.gov/34388977/>



DOGSCAN IST NUN IN APOTHEKEN ERHÄLTlich

Seit dem 01.10.2024 ist unser Dogscan-Testpaket mit einer Pharmazentralnummer (PZN) in Apotheken deutschlandweit erhältlich. Diese neue Vertriebsoption ermöglicht es Ihnen, unser Vorsorgepaket noch einfacher und schneller zu beziehen. Der Schritt in den Apothekenvertrieb unterstreicht unser Ziel, die Früherkennung von Lungenkrebs für alle Menschen zugänglich zu machen – bequem und direkt in Ihrer Apotheke vor Ort.

ODER BESTELLEN SIE EINFACH IHR PAKET ONLINE!

Sind Sie bereit, einen proaktiven Schritt für Ihre Gesundheit zu tun? Besuchen Sie unsere Website und erwerben Sie Ihr eigenes Dogscan-Vorsorgepaket zur Früherkennung von Lungenkrebs.



Sie haben diagnostizierten Lungenkrebs und möchten uns mit Ihrer Atemprobe kostenlos unterstützen?

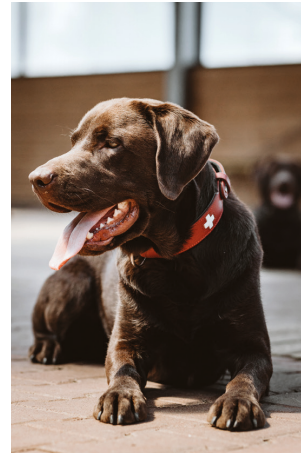
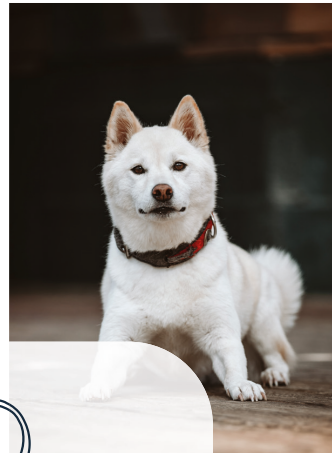
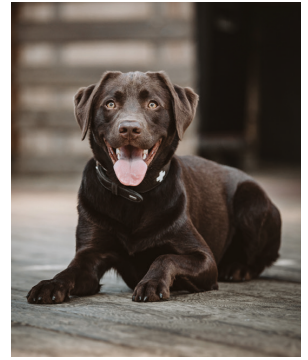
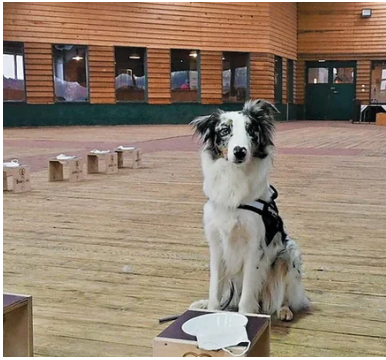
Anhand deines Geruchs kann ich lernen wie Lungenkrebs riecht. Bitte hilf mir bei meiner Ausbildung!

Für meine Ausbildung benötige ich ständig Masken von Probanden.

Du müsstest nur 5 Minuten eine Maske tragen, dabei entstehen dir keinerlei Kosten!

Falls du Interesse daran hast, Teil unserer Lungenkrebsvorsorge zu werden, kontaktiere uns bitte!





DOGSCAN

EINMAL SCHNÜFFELN KANN IHR LEBEN RETTEN

KONTAKTIEREN SIE UNS!



Genhofer Mühlenweg 38
41812 Erkelenz



kontakt@dogscan-deutschland.de



0171 3489866



www.dogscan-deutschland.de

Bekannt aus

n·tv

WDR[®]

RTL
TELEVISION

